

부산디지털대학교

시험/퀴즈 응시자 매뉴얼

BUSAN DIGITAL UNIVERSITY

시험/퀴즈

응시자 매뉴얼

Release Version : 20140101



부산디지털대학교
BUSAN DIGITAL UNIVERSITY

➔ 시험/퀴즈

1

시험응시에 대해서 알아 봅니다.

1. 로그인 및 응시 프로그램 설치
2. 목록
3. 모의테스트
4. 시험안내
5. 응시하기
6. 응시 프로그램

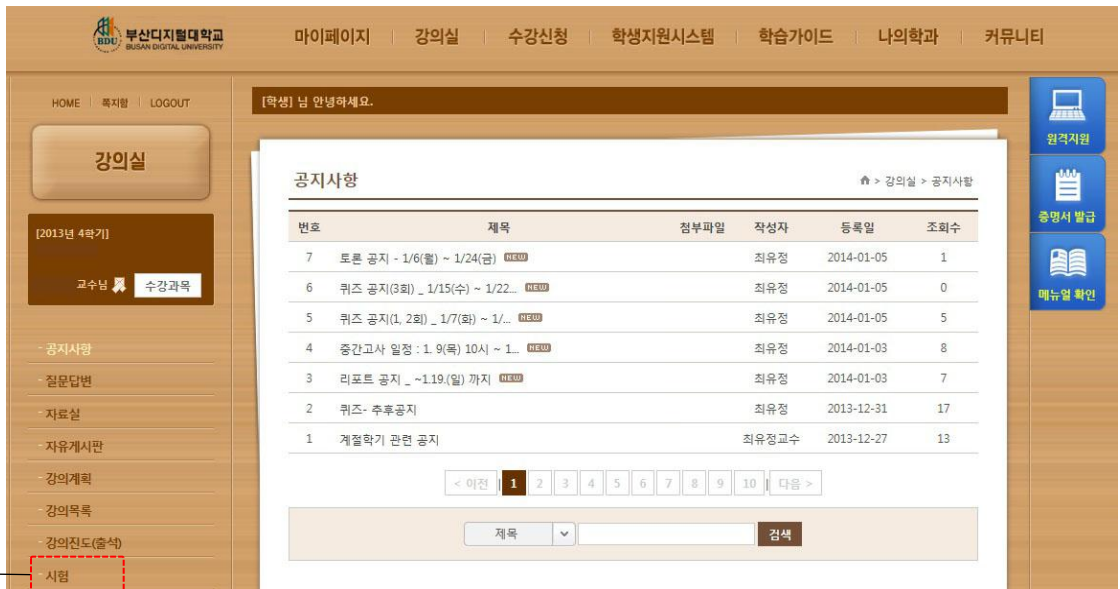
1. 로그인 및 응시 프로그램 설치

1. 학습지원시스템(next.bdu.ac.kr)에 접속하여 공인인증서로 로그인.



번호	구분	설명
a	공인인증서 로그인	본인 공인인증서로 로그인
b	공인인증서 등록	공인인증서가 미등록 되어 있는 경우 등록하여 사용

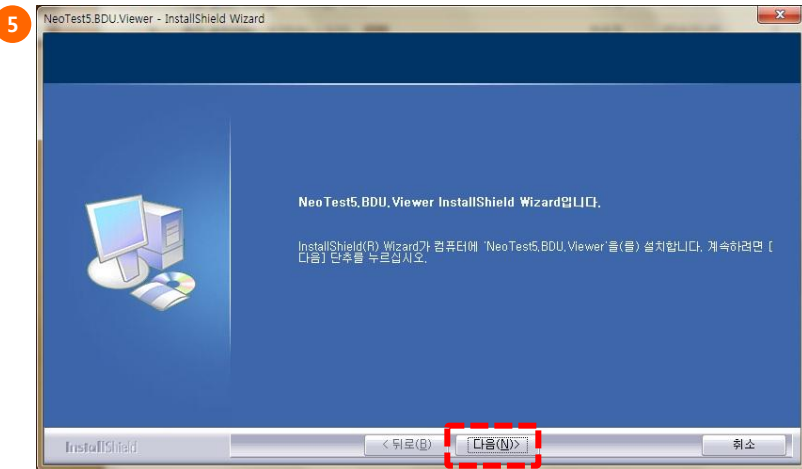
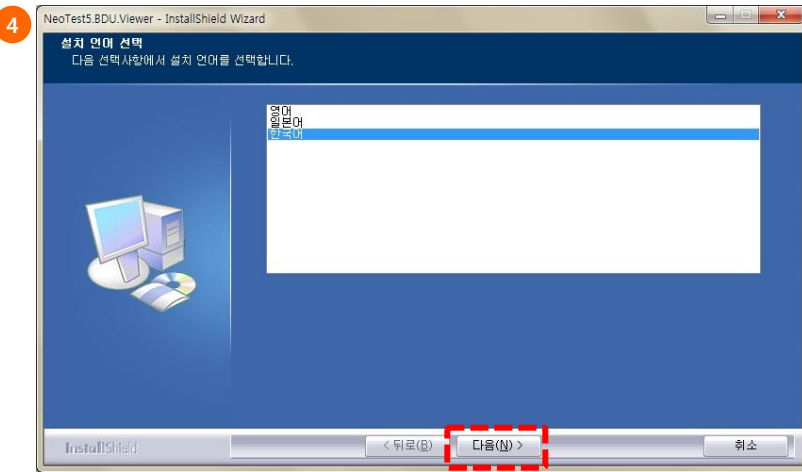
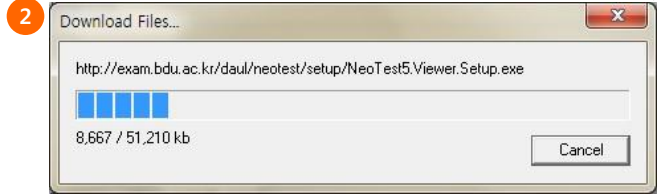
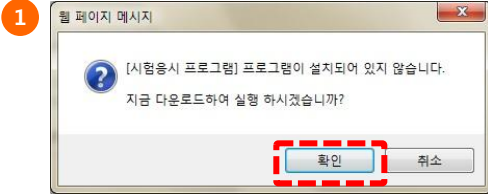
2. 각 교과목 강의실에서 왼쪽 시험 메뉴 클릭.



번호	구분	설명
c	시험	시험 메뉴 클릭

1. 로그인 및 응시 프로그램 설치

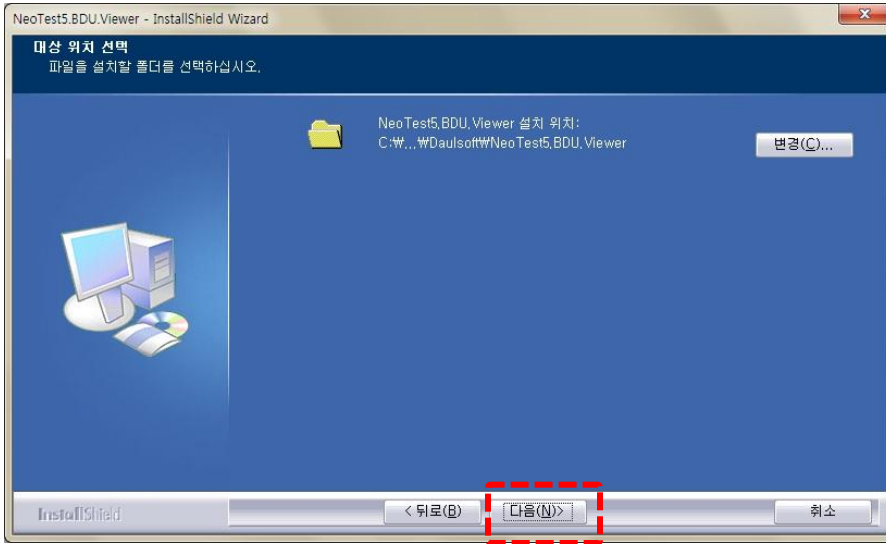
3. 응시프로그램 설치



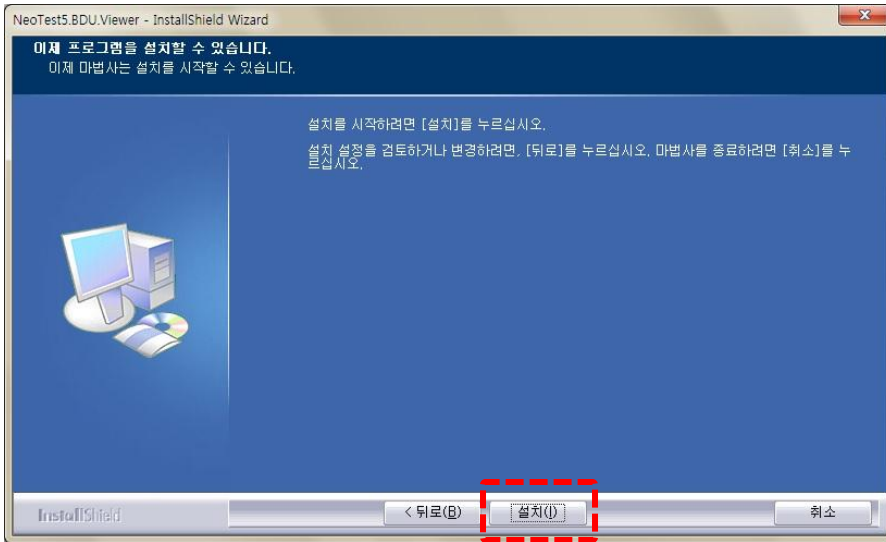
1. 로그인 및 응시 프로그램 설치

3. 응시프로그램 설치

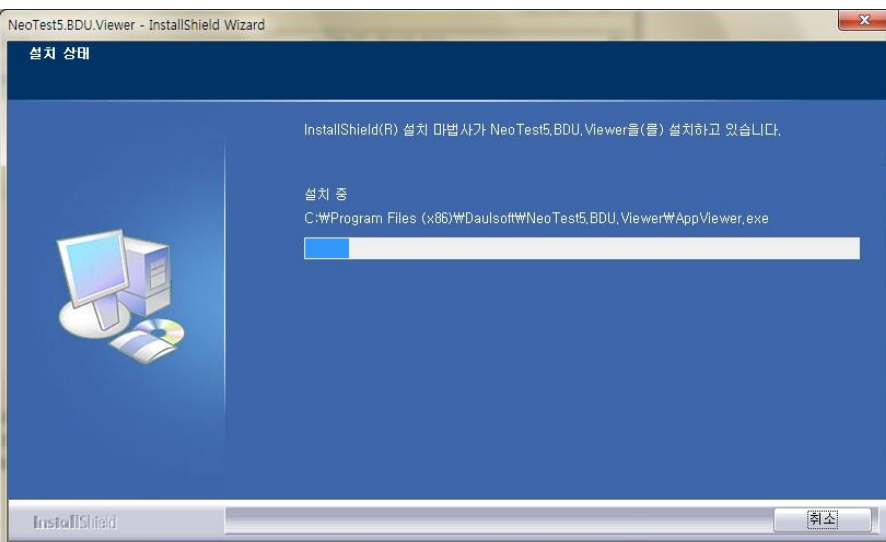
6



7



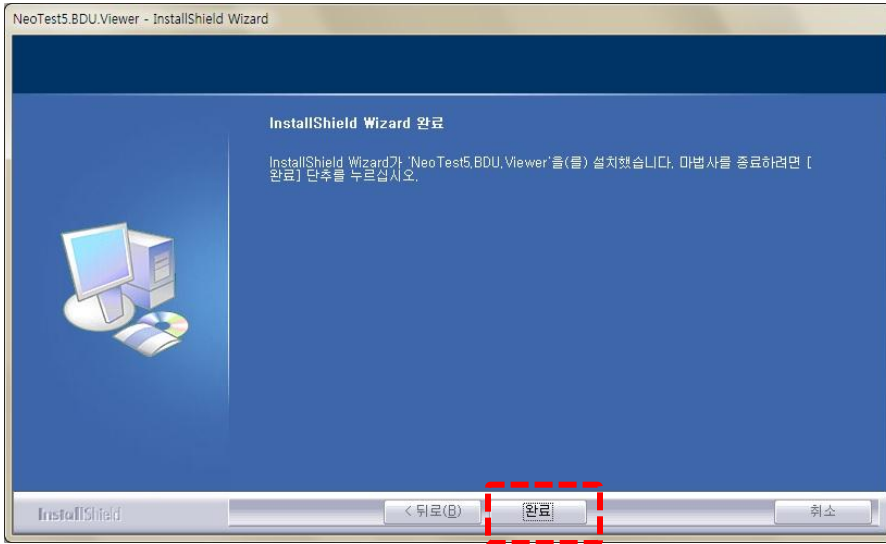
8



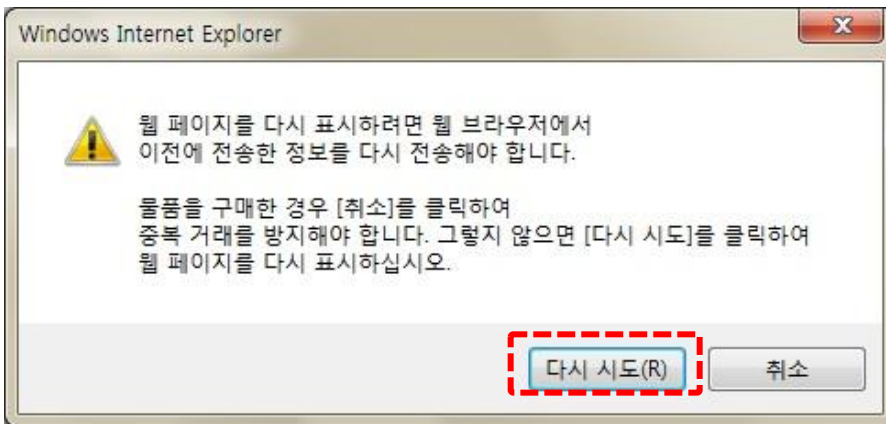
1. 로그인 및 응시 프로그램 설치

3. 응시프로그램 설치

9



10



2. 목록

시험 및 퀴즈의 응시방법은 동일합니다.

두가지 평가의 차이는 중간/기말고사와 같은 정기시험은 [시험]메뉴에서, 상시시험은 [퀴즈]메뉴에서 응시하게 됩니다.

LMS시스템 메뉴를 통하여 평가시스템으로 접속하여 [년도/학기]를 선택한 후 목록을 조회합니다.

시험목록

년도/학기: 2013년 1학기 | 강의실: 강의실 | 조회

시험/퀴즈 목록

번호	강의실명	평가종류	차수	제목	시작일	마감일	진행상태	응시상태	답안제전송	본점수 적용점수	문제 및 제출답안
1	가족복지론	퀴즈	4차	4단원 퀴즈	2013-09-27 00:00	2013-09-30 00:00	종료	미응시	-	-	-
2	가족복지론	퀴즈	3차	퀴즈4	2013-09-13 00:00	2013-09-18 18:00	종료 (채점완료)	응시완료	-	30.0/30.0	-
3	가족복지론	재퀴즈	3차	재시험	2013-09-29 00:00	2013-09-29 22:00	종료 (채점완료)	응시완료	-	35.0/28.0	-
4	가족복지론	퀴즈	2차	퀴즈3	2013-09-13 00:00	2013-09-13 18:00	종료	미응시	-	-	-
5	가족복지론	퀴즈	1차	퀴즈2	2013-09-13 00:00	2013-09-13 20:00	종료	미응시	-	-	-

진행상태: 학생 개인별 시험응시 상태가 아닌, 강의실에서 진행하는 시험의 상태를 의미함

- 대기: 현재시각을 기준으로 시험이 시작되기 이전 상태
- 진행: 현재시각을 기준으로 시험이 진행중인 상태(시험 마감일 전에는 시험에 응시하여도 진행으로 보임)
- 종료: 현재시각을 기준으로 시험이 종료된 상태(시험 마감일)

※ 시험/퀴즈의 경우, 제출답안은 응시후 **[제출하기]** 클릭 이후 제출답안과 확인화면과 평가통보일 이후에만 확인이 가능합니다.

번호	구분	설명
a	로그인 정보	로그인 사용자 정보입니다. 본인정보와 다른 경우 창을 닫고 LMS에서 로그아웃 후 다시 로그인 하여 접속하여 평가응시에 불이익이 발생하지 않도록 합니다.
b	메뉴 정보	선택한 메뉴 정보가 나타납니다.
c	조회	[년도/학기]는 필수선택이며, [강의실]은 필요에 따라 선택할 수 있습니다. 선택된 조건에 대해 대상자로 등록된 시험 또는 퀴즈가 조회됩니다.
d	화면 안내	점수 및 결과 공개에 대한 안내입니다.
e	시험/퀴즈 제목	제목을 선택하면 시험에 대한 자세한 내용과 안내화면으로 이동하며, 시험/퀴즈에 응시할 수 있습니다.

3. 모의테스트

응시를 하기 위해서는 시험전용 응용프로그램을 설치하여야 하며, 화면 접속시 자동 설치 안내가 나타납니다.

설치된 프로그램이 현재 사용중인 PC/노트북에서 정상적으로 동작하는지를 미리 테스트하기 위해 반드시 시험/퀴즈 응시전에 모의테스트를 통해 점검을 해야 합니다.

기존에 응시한 적이 있더라도 처음 응시하는 PC/노트북인 경우에도 모의테스트를 응시하여 점검하도록 합니다.

모의테스트

1. 모의테스트는 정상설치 여부를 확인하기 위함이며, 상시 재응시가 가능합니다.
2. '사용자 계정 컨트롤 (Window Vista 이후 버전) 확인' 창이 나오는 경우 반드시 [예]를 선택해 주셔야 시험에 응시할 수 있습니다.
3. 프로그램설치 또는 응시중 이상이 있는 경우 [유의사항]을 읽어 보시기 바랍니다.
4. [응시하기] 버튼을 선택하시면 모의테스트가 진행됩니다.
5. 응시 후 응시시간 경과 전이면 [이어줄기] 버튼이, 경과 후에는 [응시초기화]버튼이 나타납니다.
6. [응시초기화] 버튼을 선택하시면 이전 응시데이터가 삭제되고 [응시하기]버튼이 나타납니다.

FAQ

자주하는 질문

1. 시험응시 프로그램이 설치되지 않는 경우
 - 1.1 하드디스크 용량 부족
잔용이 있는 경우로 설치할 드라이브(C 드라이브가 기본 설치 드라이브입니다.)의 용량을 확인해 주세요.
 - 1.2 프로그램 다운로드 후 실행이 되지 않을 때
%windir%\system32\config\systemprofile\AppData\Local\Temp\Internet File\Content.IE5\WRLB5K\2V2WooTest5_Viewer.Setup(1).exe' 은(는) 용량만 Win2000용 프로그램이 아닙니다.
 - 1.3 프로그램 설치후에도 설치 메시지가 나타나는 경우
문장자에게 연락하여 원격지원을 받아서 처리하시기 바랍니다.
2. 시험응시 화면이 나타나지 않는 경우
 - [응시하기] 버튼을 선택해도 시험프로그램이 동작하지 않는 경우입니다.
이 경우 아래 내용을 점검해 주시기 바랍니다.
 - 2.1 응시 프로그램이 설치되지 않은 경우
시험프로그램이 설치되어 있지 않은 경우 브라우저 상단 또는 하단(IE9에 설치 메시지가 나타납니다.) 이 메시지를 선택해서 프로그램을 설치해서 시험에 응시하실 수 있습니다.
간혹, 프로그램 설치가 된 후 상행시 오류가 발생시 실행을 위해서는 메시지가 나타나는 경우가 있습니다.
'DauSoft' 문구가 보이는 경우 반드시 '응용' 탭에 주시기 바랍니다.
 - 2.2 Internet Explorer 9인 경우
Internet Explorer 9부터 ActiveX 설치 및 실행에 대한 보안이 강화되어 실행이 되지 않고, Javascript 오류 메시지도 나타나지 않는 경우가 있습니다.
호환성설정 1 : 아래와 같이 빨간화면의 아이콘을 선택해서 호환성보기를 설정하시면 해결하실 수 있습니다.

호환성설정 1 : 항상 호환성보기를 할 수 있도록 사이트를 등록합니다.
TAB 목록의 반 아래에서 마우스 오른쪽 클릭 > 호환성 보기 설정 > http://211.238.129.142/2002'를 추가해 주시면 됩니다.

번호	구분	설명
a	모의테스트	목록 상단에 있는 [모의테스트] 버튼을 선택하여 모의테스트 응시 팝업이 나타납니다.
b	모의테스트 응시	관리자가 등록한 모의테스트용 시험에 응시합니다. 모의테스트는 응시시간이 경과 후에도 직접 응시초기화를 할 수 있으며 계속해서 응시가 가능한 시험입니다.
c	유의사항	프로그램 설치중 문제가 발생한 경우 유의사항을 통해 PC상태를 점검합니다.

4. 시험안내

목록에서 [제목]을 선택하면 보여지는 화면으로, 선택한 시험/퀴즈 상세정보 및 시험 안내(유의 사항), 시험응시를 할 수 있는 화면입니다.

평가응시 | 프로그램설치 및 도움말
시험학생 1년 안영하세요.

시험 | 퀴즈 | 오답노트

퀴즈응시

강의실명	2013년도 1학기 [가족복지론]
제목	퀴즈 5
평가명 및 처수	퀴즈 5차
응시기간	2014년 01월 03일 00시 00분 00초 ~ 2014년 01월 03일 22시 00분 00초

응시시간 및 주의사항

[30 분] 추가시간 이력조회

- 현재 시험에 대해 추가시간 또는 재응시일시를 제공받은 경우 상단의 '추가시간 이력조회'버튼이 주황색 버튼으로 표시되며, 제공받은 추가시간 또는 재응시일시에 대한 이력을 조회할 수 있습니다.
- 하단의 문제풀기를 선택한 후 응시뷰어의 [시작]버튼을 선택한 순간부터 응시시간은 연속적으로 흘러갑니다. 로그아웃을 하거나 컴퓨터를 꺼도 시간은 계속 흘러가며 위의 응시시간이전(응시시간)내에 반드시 모든 문제에 응시해 주셔야 정상 제출이 됩니다.
* 응시시간을 준수하지 않고 초과한 경우 자동제출 되므로 이점 유의하시기 바랍니다.

예) 시험시간이 30분인 경우,

- ① 10시 10분에 시험 시작 (남은시간 30분)
- ② 10시 20분에 시험 종료 (남은시간 20분)
- ③ 10시 30분에 시험 재시작 (남은시간 10분)

②번과 ③번 사이에 10분이 소모되었기 때문에 ③번 재시작을 할 경우 시험시간은 10분만 남아 있게 됩니다.

- 시험프로그램에서 [시작]버튼을 선택하여 시험에 응시하는 시점에서, 시험시간이 남아 있더라도 시험종료일시가 되면 시험이 종료되며, 자동제출 됩니다.

성적공개기간

점수공개 기간: 2014년 01월 03일 23시 00분 00초 부터 (목록에서 확인가능)
 결과공개 기간: 2014년 01월 03일 23시 00분 00초 부터

답안재전송

- 응시중 또는 답안 재전송시 문제가 발생한 경우 수동으로 답안을 재전송 할 수 있습니다.
- 답안재전송은 각 시험을 응시했던 PC/노트북에서만 가능합니다.
- 마지막 답안전송 상태가 오류로 판단되는 경우 재전송 메시지 창과 주황색 버튼이 나타납니다.
- 메시지창 또는 주황색 버튼이 나타난 경우, 반드시 응시했던 PC/노트북에서 답안재전송 처리를 해 주시기 바랍니다.
- 답안전송이 정상적으로 처리되지 않고 주황색버튼이 나타나지 않는 경우, 저장한 답안파일을 학교 담당자에게 전달해 주시기 바랍니다.

프로그램수동설치 | 모의테스트 | 유의사항 | 목록
문제풀기

번호	구분	설명
a	시험정보	강의실, 시험기간 등 시험 기본정보입니다.
b	응시시간 및 주의사항	최상단에 응시시간 및 추가시간을 부여받은 경우 이력조회를 할 수 있습니다. 주의 사항 부분은 응시시간의 사용에 대한 주의 사항으로 응시전에 반드시 내용을 숙지하도록 합니다.
c	성적 공개	점수 및 채점된 시험지 공개 여부 및 공개 기간 정보입니다.
d	답안재전송	응시했던 PC에 한하여 답안제출 오류가 발생했을 경우 [답안재전송] 버튼이 주황색으로 활성화되며 저장된 답안을 통해 미전송 되었던 답안을 전송 할 수 있습니다.
e	프로그램수동설치	화면 접속시 프로그램 자동설치 안내가 되나 PC보안으로 인해 정상적으로 구동되지 않을 경우 프로그램을 PC에 저장한 후에 직접 설치를 할 수 있습니다. 상단 메뉴중 [프로그램설치

5. 응시하기

목록에서 [제목]을 선택하면 보여지는 화면으로, 선택한 시험/퀴즈 상세정보 및 시험 안내(유의사항), 시험응시를 할 수 있는 화면입니다.

The screenshot shows the '응시하기' (Start Exam) dialog box with the following content:

- 1. 처음 응시하는 경우 반드시 **[유의사항]**확인 및 **[모의테스트]**응시 후에 본 시험에 응시해 주시기 바랍니다.
- 2. '사용자 계정 컨트롤'(Window Vista 이후 버전) 확인 창이 나오는 경우 반드시 **[예]**를 선택해 주셔야 시험에 응시할 수 있습니다.
- 3. DPI가 기본값으로 설정되어 있지 않은 경우 정상적으로 화면구성이 되지 않습니다. DPI설정이 기본값으로 되었는지 확인 후 응시해 주시기 바랍니다. (유의사항 4번 항목 참고)
- 4. **[중요!] 응시자 정보와 로그인 정보가 동일인지 확인해 주시기 바랍니다.**
아래 정보가 일치하지 않는 경우 창을 닫고 다시 로그인을 하신 후 응시해 주시기 바랍니다.

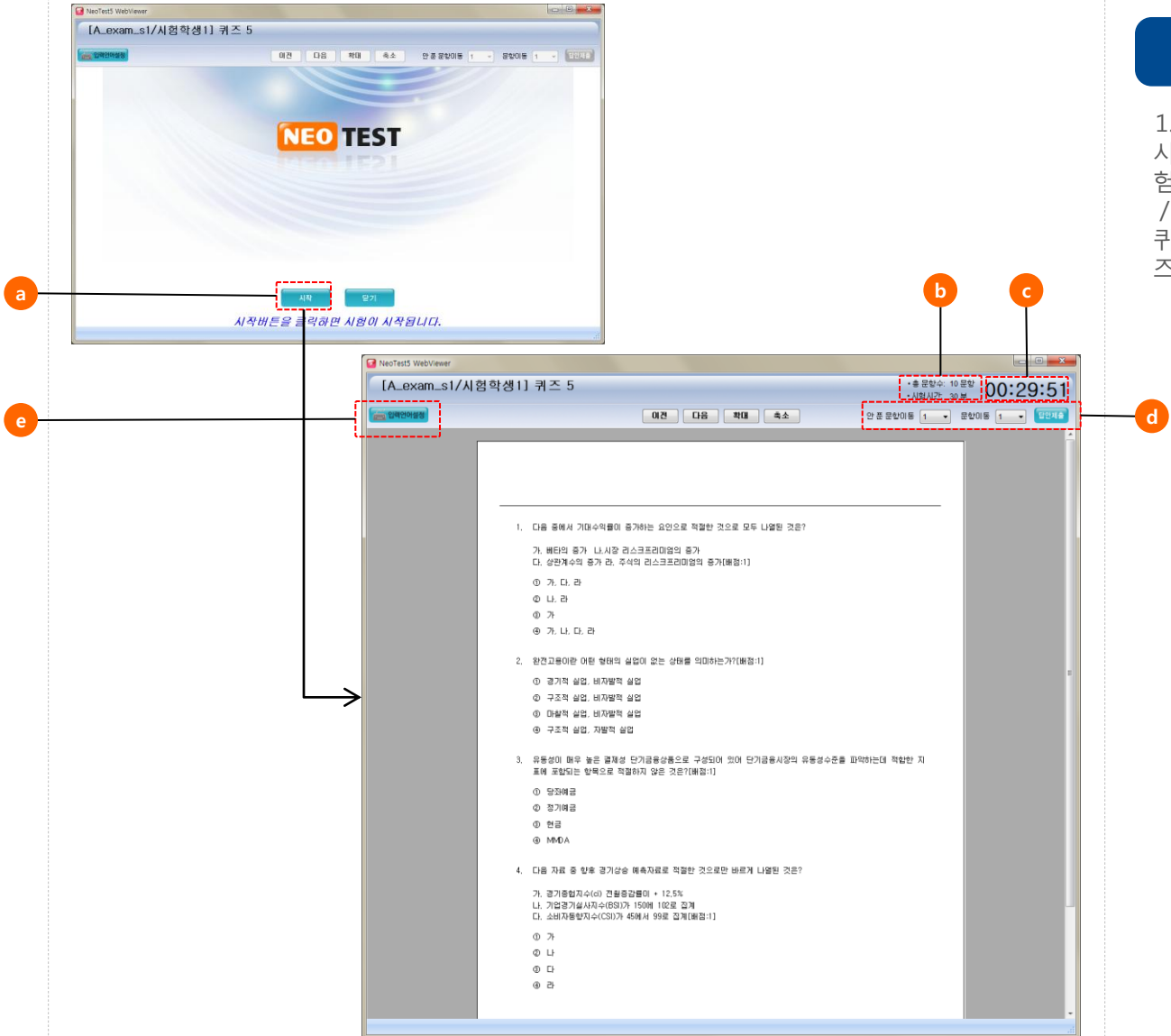
아이디: exam_s1, 이름: 시험 학생 1
 위 정보와 일치합니까? 예 아니오

확인 닫기

번호	구분	설명
a	문제풀기	버튼을 선택하면 유의사항 안내와 로그인한 사용자 정보 일치 여부 확인을 하게 됩니다.
b	로그인 정보 확인	사용자와 로그인 정보 일치 여부를 확인합니다. 아니오를 선택하는 경우 시험응시가 되지 않습니다.
c	시험 응시	[확인] 버튼을 선택하게 되면 시험/퀴즈에 응시가 시작하게 되며 응시 프로그램이 실행됩니다.

6. 응시프로그램

목록에서 [제목]을 선택하면 보여지는 화면으로, 선택한 시험/퀴즈 상세정보 및 시험 안내(유의 사항), 시험응시를 할 수 있는 화면입니다.



1. 시험 / 퀴즈

번호	구분	설명
a	시험 시작	[시작]버튼을 선택하면 응시가 시작됩니다. [닫기]를 선택하면 응시가 취소됩니다. 단, 응시를 시도한 이력은 남습니다.
b	시험정보	총문항수 : 시험지에 포함된 총 문항수 시험시간 : 응시할 수 있는 있는 시간(분)
c	응시한 시간	총 시험시간 중 남은 시간 정보입니다. 1초씩 내려갑니다.
d	기능	[안 풀 문항이동] : 풀지 않은 문항으로 이동할 수 있습니다. [문항이동] : 전체 문항중에서 선택한 문항으로 이동합니다. [답안제출] : 현재까지 풀 문제의 답안을 제출합니다.
e	입력언어설정	한글, 영문 외 중국어, 일본어 등의 입력이 필요한 경우 PC의 언어설정을 변경하여 키보드 입력이 가능합니다.

